

Arkitekternas

VILLOR

Volym 2

**30 villor och fritidshus ur
tidskriften Arkitektur 2007–2010**

Introduktion av Olof Hultin

Villa Bohlin

Göteborg

Unit



Arkitekten beskriver: I Hjuvik, strax utanför Göteborg, köpte Anna och Marcus en fastighet med ett tillhörande äldre 1 ½-planshus. Området är ett renodlat villaområde som exploaterats hårt under de senaste 20 åren genom tomtavstyckningar och en täthet mellan husen som följd. Det har också lett till det paradoxala förhållandet att trots att alla har flyttat dit för havsutsikten så ser ingen havet från den egna tomten eftersom den närliggande grannens hus skymmer.

Därför placerades vardagsrum och kök i detta projektet där utsikten fanns vilket var möjligt genom att förbereda för en lyftplatta på utsidan till plan 2.

Beställarna hade hela tiden önskemål om ett större hus än budget tillät; storleken gjordes möjlig genom en genomgående enkel geometri (skolåda) och enkla material (gran och plast). Det blev

själva storleken på rummen som definierades som lyx och inte materialens ytor.

Som kompensation för avsaknaden av uteytor till vardagsrummet finns en för budgeten maximalt stor balkong med en pragmatisk stålkonstruktion och ett billigt räcke. Plastskevorna av PMMA på plan 2 är delvis tejpade fast för att uppnå yttjämnhet. PMMA utvecklades under 1920-talet i Tyskland och kom ut på marknaden 1933 under det bekanta namnet plexiglas.

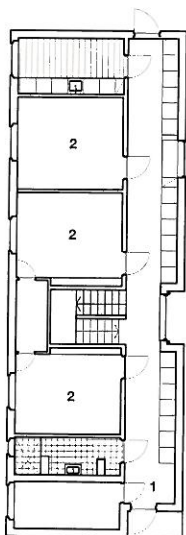
MIKAEL FREJ
KLAS MOBERG

1. Den centralt belägna trappan som förbinder bottenvåningens sovrum med övre plan.

2. Den västvända fasaden med balkong. Fasadmaterial av »plexiglas«.

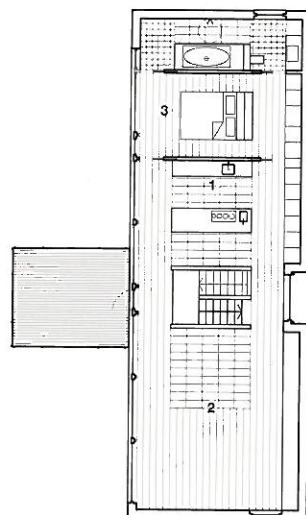
3. Det stora öppna rummet på övre plan.

Foto Krister Engström



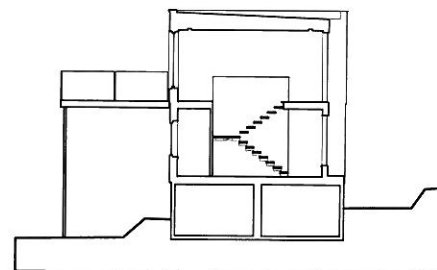
ENTRÉPLAN 1:300

1. ENTRÉ
2. SOVRUM



ÖVRE PLAN 1:300

1. KÖK
2. VARDAGSRUM
3. SOVRUM



SEKTION 1:300

FAKTA

Adress: Hjuvik, Göteborg. **Arki-
tekt:** Unit genom Klas Moberg
& Mikael Frej. **Byggherre:** Anna
& Marcus. **Entreprenadform:**
Generalentreprenad. **Byggnads-
kostnad:** Ca 10 500 kr/kvm inkl
visst egenarbete. **Bruttoarea:**
210 kvm exkl källare ca 90 kvm.
Byggnadsår: 2007.



3

