

IDÉ



I folkmun kallas området gräddhyllan, den del av Skår i Göteborg där det på 40-60-talet byggdes många exklusiva villor. Idag när de nya pengarna ofta söker sig till kusten så ligger det en aura av gamla pangar över hela området. Hit sökte sig den - på ett lokalt plan - ikoniske arkitekten Jan Wallinder med familj på slutet av 50-talet för att bygga sitt hem. Resultatet är liksom många av hans projekt förankrat i svensk byggnadstradition och har en enkel närvaro. Utsidan i planens L-form är murad i ett gult handslaget danskt tegel i ett löpande förband. Inåt bildas ett atrium med mörk träpanel. Vid Jan Wallinders bortgång för några år sedan fick fastigheten nya ägare och de hade behov av en tillbyggnad på ca 60 kvm. Exakt 50 år senare!

Villan har en materialpalett bestående av gult tegel, mörk liggande träpanel, vitmålade fönster och räcke samt mörkgröna målade krönbeslag. Huset är lika omsorgsfullt planerat och uppfört som JW:s övriga produktion. Den ursprungligen nästan lantligt enkla innergården hade under de senaste åren fått ett nytt uttryck med trätrall, ny vit markis och mindre vegetation.

Vi ställde oss frågan om JW skulle ha byggt till om behovet fanns och i så fall hur. Efter att ha konsulterat litteraturen och en släkting till JW, så tror vi inte att han skulle ha blinkat i fråga om att göra det och att han - varande ekonomisk och praktisk - skulle byggt på den låga flygeln.

Byggnader måste tillåtas att förändras på samma sätt som samhället och levnadssätt förändras. Det viktiga är att utföra förändringen med samma omsorg som ursprungsbyggnaden är ett bevis på.

Vi bestämde oss för att följa den existerande materialpaletten men med att införa skillnader i hur materialen används, samt att använda oss av de tekniska landvinningar som har gjorts under de senaste 50 åren.

Den skyddande tegelmuren fortsätter följdaktligen på tillbyggnadens utsida. För att hantera den dissonans som ofta uppstår i tillbyggda tegelkonstruktioner så gavs tillbyggnaden en mönsterverkan som samtida kommentar. Innergårdens liggande panel ersattes i tillbyggnaden av en flerskiktsskonstruktion bestående av ett 23 kvadratmeter stort skjutglasparti som på insidan får en textil avskärmning och på utsidan ett räcke samt ytterst ett mönsterfräst vikdörrparti, som med sin mönsterverkan ansluter till panelväggens horisontella linjespel och i sin färg ansluter till de vita snickerierna. Tillsammans skapar detta ett respektfullt men självständigt tillägg värdigt ursprungsbyggnaden.

TEGELHUS

ÖRGRYTE



KUND: Kristina och Jonas

STORLEK: 60 m²

STATUS: Inflyttning 2010

K: RH Byggt teknik

GÅRDSMILJÖ 1998



GÅRDSMILJÖ 2009



GÅRDSMILJÖ 2010

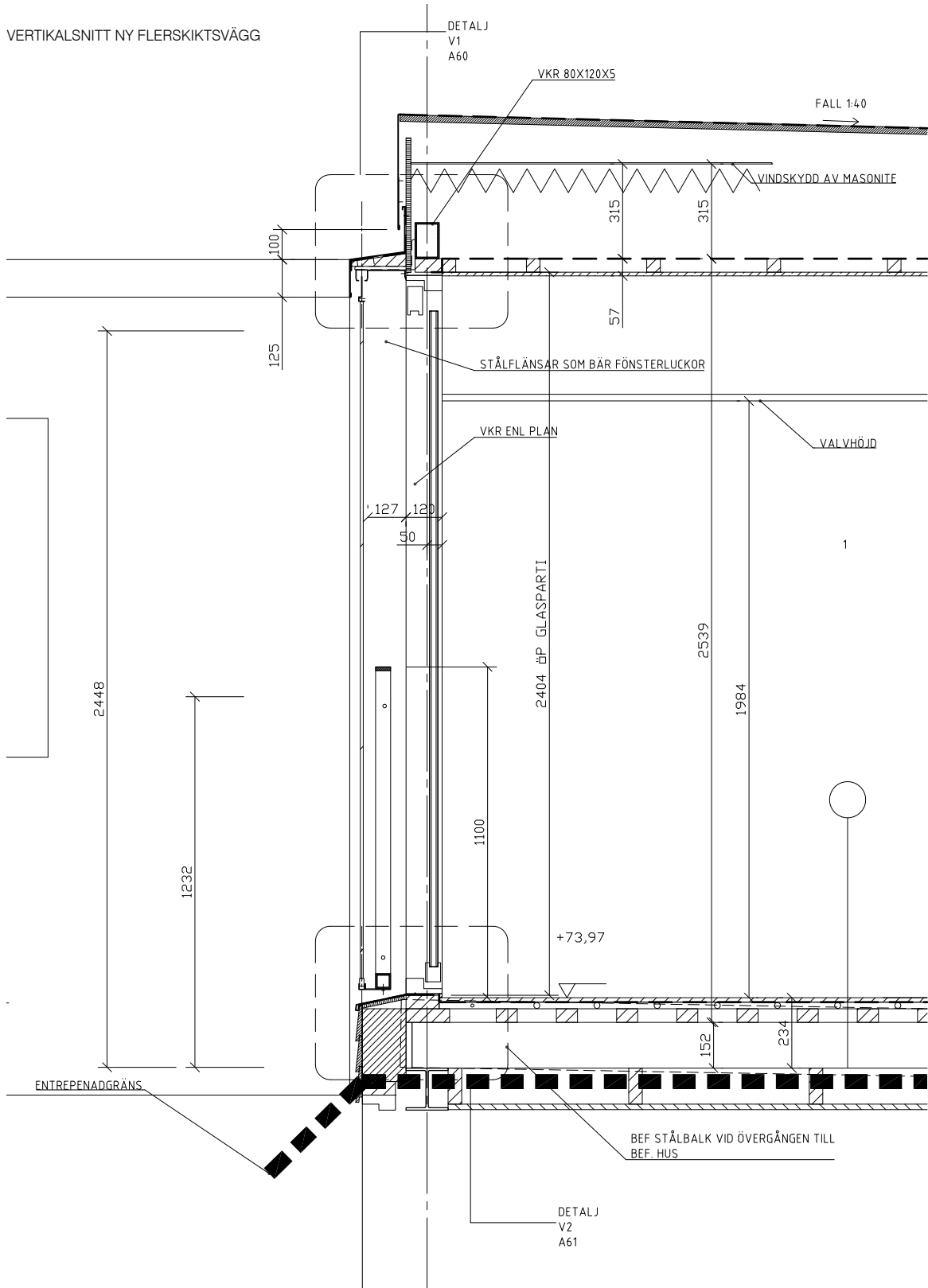


RITNINGAR

VERTIKALSNIITT NY FLERSKIKTSVÄGG

TEGELHUS

ÖRGRYTE

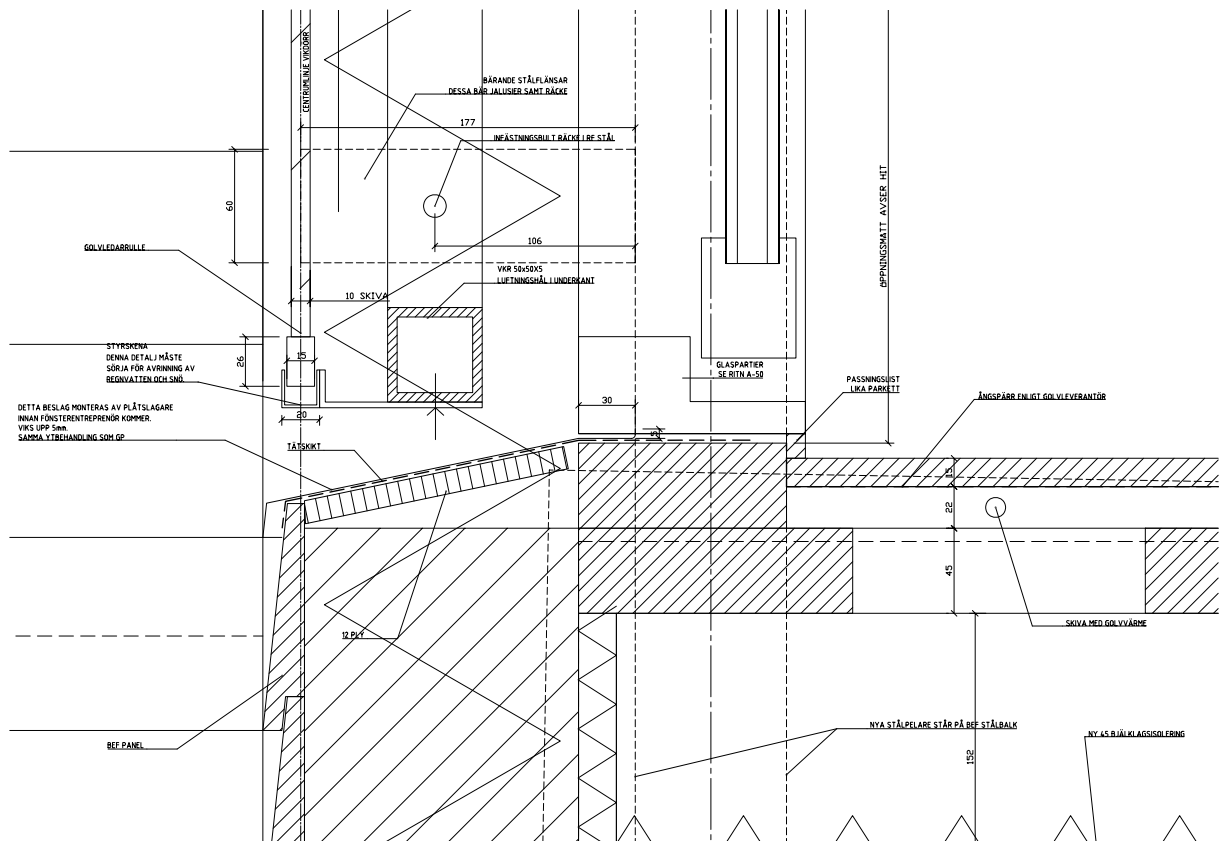
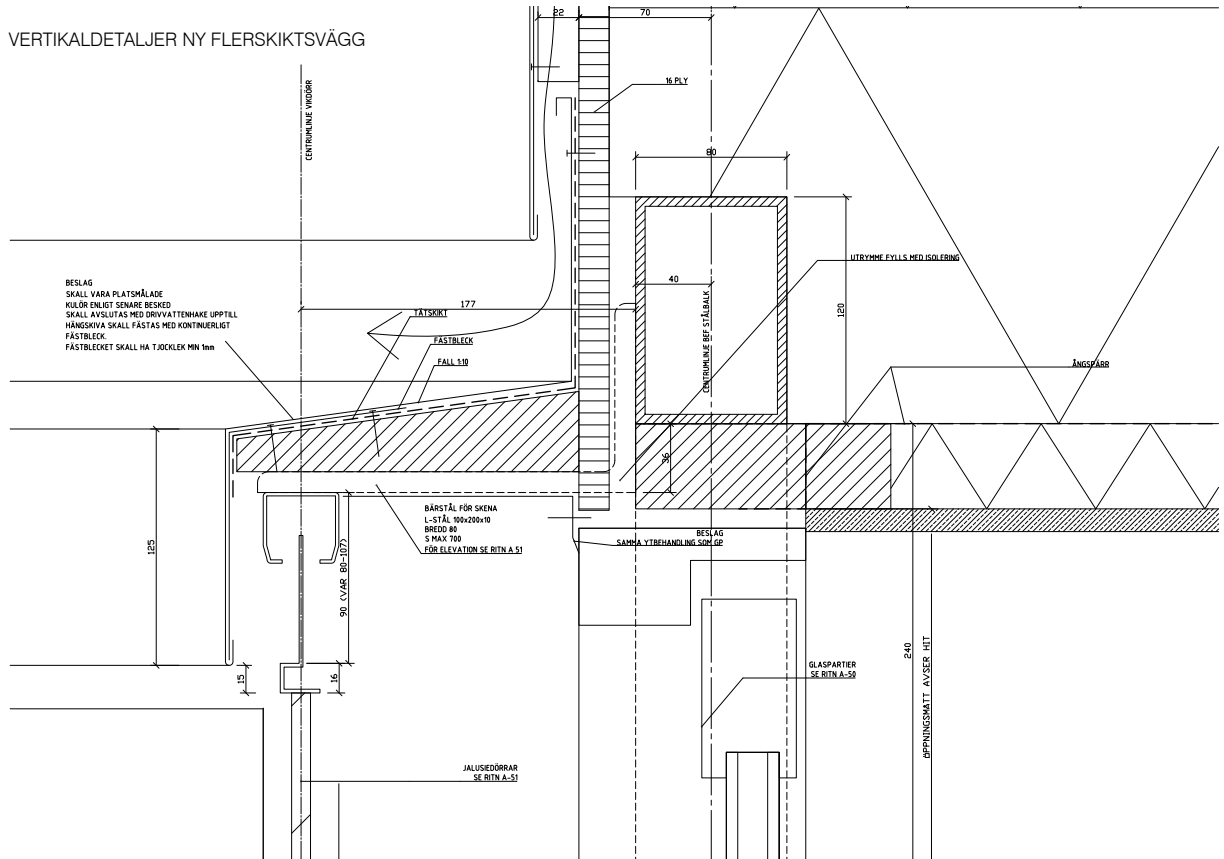


RITNINGAR

TEGELHUS

ÖRGRYTE

VERTIKALDETALJER NY FLERSKIKTSVÄGG



UNIT

unitark.se

FOTOGRAFI

TEGELHUS

ÖRGRYTE

FÖRE



EFTER



MATERIAL

PROVMURNING



TEGELHUS

ÖRGRYTE

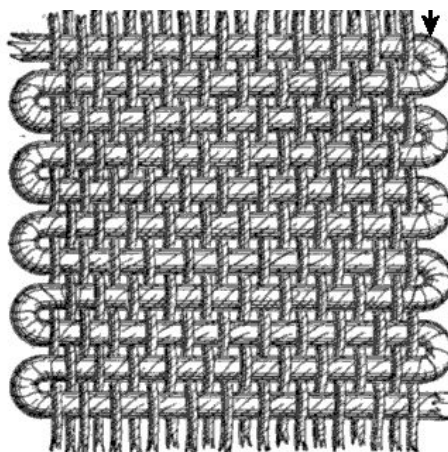
Tegelstenen är en av de få byggkomponenter som sett i princip likadant ut under de tusentals år som den använts i byggda konstruktioner. Sättet att mura har inte heller förändrats dramatiskt, även om bärande murverk är mer sällsynt än kramlade skalmurar.

På 50-talet var det en slags kollegial markör att välja ett danskt tegel med det danska formatet 228x108x54. Idag när det bara finns ett svenskt tegelbruk kvar är det danska tegelformatet mainstream.

Det befintliga fasaderna bestod av halvtens skalmurar med en detaljering i hörn som ger intryck av ett massivt tegelhus, men teglet har bara funktionen av regnkappa. Även skulle vilja så skulle vi aldrig kunna tillföra de nya fasaderna utan att det skulle synas. Eftersom ofta de toner som ligger närmast ger de starkaste dissonanserna så har vi försökt att bryta så mycket så att det är tydligt att det är ett medvetet brott, men ej mer.

Wallinder har använt löpförband med 1/2-stens förskjutning, ett förband med bara synliga löpytor. Helt i linje med hans lågmälda arkitektur har han använt sig av förbandens tråkigaste trotjänare - löpförbandet. Alla svenska totalentreprenörers älsklingsförband.

Det blev till en dygd att använda samma förband. I en serie studier testades olika mönster som följer förbandets logik men skapar en medveten skillnad till de befintliga murarna med hjälp av livförskjutningar. På den existerande väven av tegelstenar har vi lagt till en väv med mera struktur men med samma garn. Genom livförskjutningarna i förbandet ges de nya alltför rena nya stenarna smutsiga skuggor som kompensation. Illusionen av massivt stenhus har levt vidare i att det nya fönstret är djupt indraget i en tegelnisch. Tillvägagångssättet testades i en provmurning som bekräftade den önsvärda effekten innan murningsarbetena startade.



UNIT

unitark.se

FOTOGRAFI

TEGELHUS

ÖRGRYTE

FÖRE



EFTER

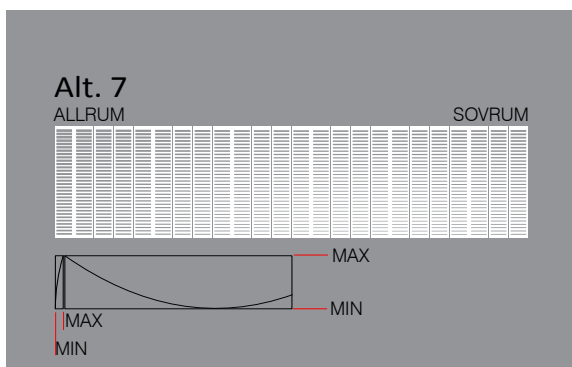
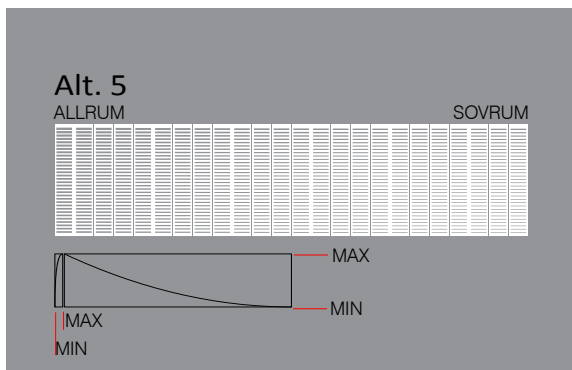
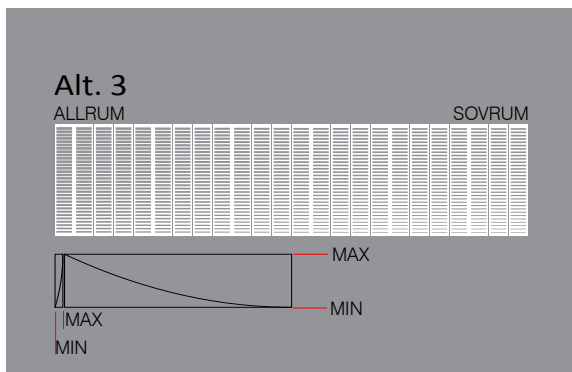
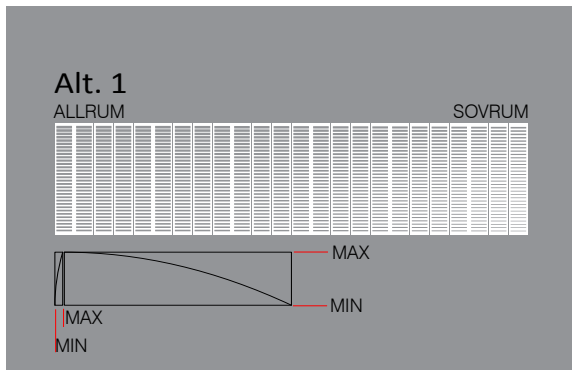


MATERIAL

TEGELHUS

ÖRGRYTE

MÖNSTERSTUDIE



Strävan att visa på tekniska landvinningar får illustreras genom det parametriskt framtagna mönster som det avskiljande viddörrspartiet fått, med hjälp av programvaran Rhino och sin Plug-in Grasshopper. Behovet av privathet är störst i sovavdelningen med minst perforering som följd. Med minskande privathet ökar perforeringen mot det allrum som ligger i husets innervinkel. Perforeringsgradens variation bestäms av två definierade kurvor som skapar en sömlös variation kring ett definierat bashål. Max och min storlekar är definierade för att tillräckligt material skall finnas kvar för skivstabilitet och beslagsinfästningar. Det färdiga mönstret exporteras i en .dxf- fil till producentens CNC fräs som skär i de 10 mm tjocka kompaktlaminatskivor, som viddörrspartiet består av.

Partiet består av 24 stycken individuellt perforerade skivor som med hjälp av häng- och styrbeslag manuellt kan ställas upp i fyra punkter framför skjutglaspartiets poster för maximal öppenhet. Variationsmöjligheterna till helt slutet är många och kommer att ge fasaden ett dynamiskt uttryck och djup som speglar samtiden.

Mönstret i skivorna speglar samma anslag som tegelmuren, med en diskret men distinkt avvikelse från den upprättade grammatiken som byggnaden består utav.

DAGSTUDIE ALT. 7



NATTSTUDIE ALT. 7

