

Unit arkitektur ab
Första Långgatan 12B
SE-413 03 Göteborg
www.unitark.se
info@unitark.se
vxl. +46 31 604160
org. 556094-7615



Hills Villastad 2016

Kontors-CV
Projekt i färg är urval från Unit Arkitektur från år 2005 och framåt.
Projekt i svartvitt är urval från tidigare arbetsplatser fram till 2004.
Senast uppdaterad 2016-05-05

UTVECKLING - METOD

Tidiga utredningar
 Exploateringsutredningar
 Typologiska studier
 Volymstudier
 Flödesstudier

PROCESSBESKRIVNING



INVENTERING

Data samlas in.
 De faktorer som normalt begränsar byggnation samlas in systematiskt och redovisas grafiskt. Spårbarhet till datakällor redovisas.



ANALYS

Datamängden analyseras.
 Analysen svarar ofta på frågan:
 - Hur mycket kan man bygga utan åtgärder?
 - Vilka åtgärder skall till för att utöka byggandet?



FÖRSLAG

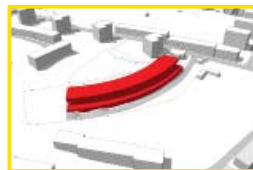
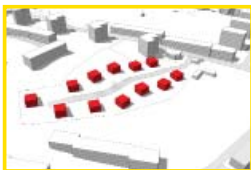
Utifrån analysen tas ett förslag fram.
 Baserad på tillgänglig data tas ett förslag fram som skapar maximalt mervärde för:
 - Boende (vad de vill ha / betala för)
 - Staden (vad som gynnar staden utveckling)



BILDUNDERLAG

Valfri vy i modellen kan utvecklas till bild för presentationsmaterial. Detaljering och uttryck beroende på målgrupp (press / tjänstemän / politiker)

UNIT genomfört ca 50 stadsstudier huvudsakligen i göteborgsområdet för kunder som JM, HSB, Skanska, Veidekke, Seniorgården, Fastighetsskontoret Göteborg, H. Blomstrand Byggnads AB, Vasakronan, etc. Studierna görs dels som direkta uppdrag och dels som parallella uppdrag; ofta i tidiga skeden innan detaljplan. Syftet är oftast att se exploateringspotentialen genom att kartlägga risker och pröva olika typologier. Studierna följer ett fast format och består av en inventering, analys och förslag.



TÄTHET

LÅG TÄTHET
 < 50 bostäder / HA

MEDEL TÄTHET
 50-100 bostäder / HA

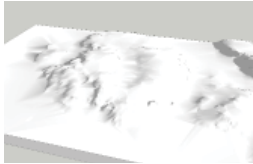
MEDELHÖG TÄTHET
 100 - 190 bostäder / HA

HÖG TÄTHET
 > 190 bostäder / HA

UTVECKLING - METOD

Tidiga utredningar
Exploateringsutredningar
Typologiska studier
Volymstudier
Flödesstudier

INVENTERING FAKTORER



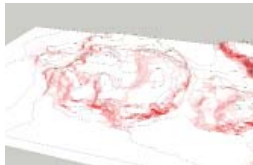
DATA

Det går att lägga till och dra ifrån punkter från denna checklista för att projektanpassa undersökningen.

Datakällor:



BYGGRÄTT



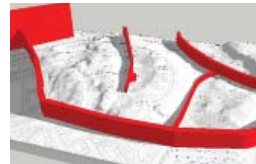
TERRÄNG



MARKANVISNINGAR



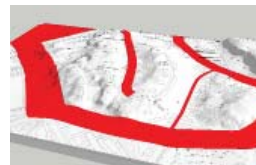
BYGGNADER OCH VÄGAR



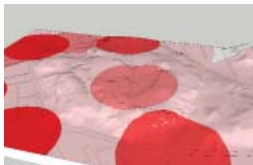
TRAFIKSITUATION



ÄGANDE



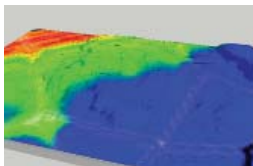
BULLER



KOLLEKTIVTRAFIK



NATUR OCH REKREATIONS- VÄRDEN



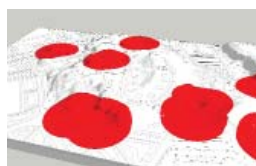
LUFTKVALITET



BEVARANDEVÄRDEN



SKYDDSAVSTÅND



FORNLÄMNINGAR



SOLVÄRDEN



LOKAL DATA

UTVECKLING - EXEMPEL

Tidiga utredningar
 Exploateringsutredningar
 Typologiska studier
 Volymstudier
 Flödesstudier

De flesta arbeten är konfidentiella
 så bilderna är ofta schematiska.

EXEMPEL



Korsvägen - Göteborg
 Fastighetskontoret
 Utredning Korsvägen
 Fastighetsutredning - 2015

Referens: Anna Olsson FK
 anna.olsson@fastighet.goteborg.se
 072-551 11 26



Torslanda -Göteborg
 HSB, Skanska Nya Hem AB
 Projektleddning
 Stadsutveckling- 2011-



Europen - Stadsbyggnadstävling
 För Sveriges Arkitekter

Referens: Anders Johansson KTH
 anders.johansson@arch.kth.se
 0708-729 580



- -Göteborg
 JM

Förslag 162 bostäder.
 Fastighetsutredning - 2011-



- Göteborg
 JM
 Utredning 50 bostäder.

Referens: Lars Ljung JM
 lars.ljung@jm.se
 0734-325814



GO:400, Göteborg
 HSB, Skanska, Byggvesta, Stena
 Fastigheter, Familjebostäder
 Förslag ny stadsdel.
 Stadsutveckling - 2011



- Göteborg
 Senorgården AB
 Förslag X bostäder.
 Fastighetsutredning - 2013



- -Göteborg
 JM

Förslag 285 bostäder.
 Fastighetsutredning - 2013



TORSLANDA - Göteborg
 HSB + SKANSKA + FK Gbg
 Förslag X bostäder.
 Fastighetsutredning - 2010-2013



- Göteborg

Senorgården AB
 Förslag X bostäder.
 Fastighetsutredning - 2013



- -Göteborg
 PEAB Sverige AB
 Förslag 180 bostäder.
 Fastighetsutredning - 2012

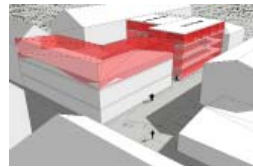


- -Mölndal
 JM

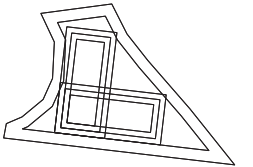
Förslag 80 bostäder.
 Fastighetsutredning - 2012



- -Göteborg
 JM
 Förslag 285 bostäder.
 Fastighetsutredning - 2011



Sala
 Folkets Hus och Parker
 Förslag 32 bostäder.
 Detaljplaneunderlag - 2010



- -Göteborg
 SGS
 Förslag 100 bostäder.
 Fastighetsutredning- 2012

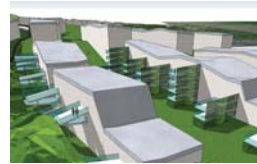
DESIGN - EXEMPEL

Design av:
stadsdelar
områden
bostäder
lägenhetsplaner



HILLS -Möndal - Veidekke
Förslag kvalitetsprogram för 250
bostäder.
Parallellt uppdrag - 2014

Referens: Hans Östling
Hans.Ostling@veidekke.se
0703-22 41 65



KORSEBERGET - Göteborg
HSB Göteborg
Utredning av 1300 bostäder.
Markanvisning ansökt - 2008



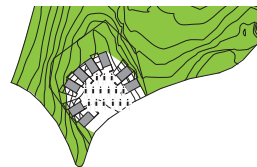
NYA HOVÅS -Göteborg
HSB Next step group
Förslag 600 bostäder.
Parallellt uppdrag - 2013



MÖLNDAL CENTRUM
Skanska Nya Hem AB
Utredning av 600 bostäder.
Parallellt uppdrag - 2007
Pågående planarbete.



BREARED -Varberg
SEFA
Förslag 180 bostäder.
Markanvisningstävling - 2012



STADSSKOGEN
Alingsås Trähus AB
Utredning av bostäder.
Detaljplanarbete - 2006
Stadsdel under uppförande .



JÄRVAFÄLTET -Stockholm
Skanska Nya Hem AB
Nyproduktion 170 bostäder.
Parallellt uppdrag - 2010



BROTTKÅRR - Göteborg
Skanska Nya Hem AB
Nyproduktion 27 bostäder.
Parallellt uppdrag - 2009



ÖJERSJÖ PARK - Partille
Skanska Nya Hem AB
Nyproduktion 22 bostäder.
Parallellt uppdrag - 2008



AD-ONS - Partille
Skanska Nya Hem AB
Tillvals lösning för bostäder.
Parallellt uppdrag - 2010
1:a pris



VALLDA PARK - Kungsbacka
Skanska Nya Hem AB
Nyproduktion 80 bostäder.
Parallellt uppdrag - 2007

PROJEKTERING - METOD

Ombyggnad



AUTOCAD
Ombyggnadsprojekten projekteras oftast i 2D med Autocad.



Skisser



SKETCHUP
Tidiga skeden gör vi i SketchUp.
Ofta med hjälp av olika plug-ins.



Nybyggnad



ARCHICAD
Sedan 2015 har vi ställt om projekteringen för nybyggnad till att projektera i 3D-miljö. För Veidekke har vi levererat handlingar till fem flerbostadshus enligt deras krav.

PROJEKTERING - EXEMPEL



NORDOSTPASSAGEN - Göteborg
Holger Blomstrand Byggnads AB
Ombyggnad av 158 lägenheter.
2016-17.

Referens: Björn Dufva CMC
070-714 58 68



HILLS -Mölnadal - Veidekke
5 flerbostadshus om totalt 60
lägenheter.
2016

Referens: Hans Östling
Hans.Ostling@veidekke.se
0703-22 41 65



PLASTHUS II - Göteborg
Nybyggnad 180 kvm.
Inflyttning 2015.



KV. KNAPPNÅLEN - Göteborg
Holger Blomstrand Byggnads AB
Ombyggnad av råvind till 26 vind-
slägenheter.
Inflyttning 2017.



TEGELHUS- Göteborg
Tillbyggnad 60 kvm.
Inflyttning 2010.



KV. SEGELGARNET - Göteborg
Holger Blomstrand Byggnads AB
Ombyggnad av råvind till 17 vind-
slägenheter.
Inflyttning maj 2015.



TRÅHUS - Göteborg
Nybyggnad 270 kvm.
Inflyttning 2010.



KOMMENDÖRSGATAN - Göteborg
Holger Blomstrand Byggnads AB
Ombyggnad av 30 bostäder.
Färdigställning 2016



ALUMINIUMHUS - Alingsås
Tillbyggnad 70 kvm.
Inflyttning 2009.



CHABO
Chalmersfastigheter AB
Studentbostäder i Göteborg.
Nyproduktion av 479 lgh.
Systemhandling 2005.
Handläggande ark. Wingårdhs
Färdigställt 2006.



PLASTHUS - Göteborg
Nybyggnad 220 kvm.
Inflyttning 2007.

KONTOR HANDEL PRODUKTION



KUGGEN
Chalmers Tekniska Högskola,
Ombyggnad av Division of Interac-
tion Design.
Förstudie 2014



AVENYN NO 1 - Göteborg
Alaska Fastigheter
Tillbyggnadsalt. för Avenyn no 1.
Förslagshandling - 2008



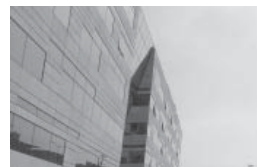
ERIKSBERG KÖPCENTER
Concent AB,
Ombyggnad av 3000 kvm handel.
Inflyttning 2012



VISION 2009 - SVERIGE
Skanska Teknik AB
Industrianläggning 40 000 kvm.
Förslagshandling - 2008



APTUS - Göteborg
Ombyggnad 2000 kvm.
Inflyttning - 2006



ERICSON HQ - Beijing
Nybyggnad 50 000 kvm.
Inflyttning 2006.
Konsult för Wingårdhs.
Projektering av glasfasader.
Validering av anbud i Beijing.



BOHUSLÄNINGEN - Uddevalla
Utredning ny byggrätt.
Förslag - 2007



HUS KD - Mölndal
AstraZeneca
Nybyggnad 7000 kvm.
Inflyttning 2004.
Handläggande ark. Wingårdhs.
Årets hus i Mölndal 2005.
Nom. för Helge Zimdal-priset 2005.



BERGSLAGSBANAN - Göteborg
Higab
Ombyggnad 1000 kvm
Förslag - 2008



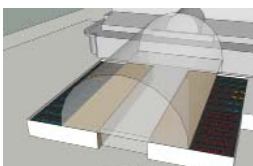
TELEFONPLAN - Stockholm
AP Fastigheter
Ombyggnad 7000 kvm.
Inflyttning 2002
Handläggande ark. Wingårdhs.



ERIKSBERG KÖPCENTER
Genesta Property Nordic AB, JLL
Ombyggnad av 7000 kvm handel.
Inflyttning 2007



MICROWAVE - Borås
Ericson Microwave
Om- och tillbyggnad 6000 kvm.
Förslag 2002
Handläggande ark. Wingårdhs.



SALUHALLEN - Göteborg
Higab
Ombyggnadsalternativ för saluhal-
len.
Förslagshandling - 2008



KONSTFACK - Stockholm
AP Fastigheter
Konvertering av industribyggnad till
högskola, 32 000 kvm.
Inflyttning 2004
Handläggande ark. för Wingårdhs.



UTSIKTEN MEETINGS Nynäshamn
Stylt Trampoli AB
Förslag till om- och tillbyggnad
hotell och kongressanläggning.
Förslagshandling - 2007



DESIGNENS HUS - Stockholm
AP Fastigheter
Förslag för inrymmande av desig-
nens hus i bef. fastighet - 2004.
Handläggande ark. för Wingårdhs.

TÄVLINGAR



EUROPAN 9
Ny entrébyggnad Tjörn.
1 av 4 prekvalificerade - 2008
29 inlämnade förslag



EUROPAN 8
Gamlestaden - Göteborg
opremierat - 2006
44 inlämnade förslag



EUROPAN 7
Ny entrébyggnad Gårdsten.
1 pris - 2004
28 inlämnade förslag
Medtävlande Anders Olausson och
Joakim Lyth.



TROMSÖ
Nytt rådhus i Tromsø - Norge.
2 pris - 1999
108 inlämnade förslag
Medtävlande Göran Wihl.

TÄVLINGAR

Belönade projekt redovisas.

PARALLELLA UPPDRAG



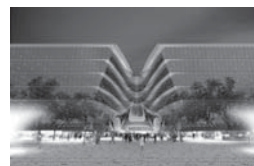
HILLS - Mölndal
Veidekke
Förslag kvalitetsprogram för 250
bostäder.
Parallellt uppdrag - 2014
Vidare till bostadsprojektering.



ÖJERSJÖ PARK - Partille
1 pris i parallellt uppdrag - 2008



ADD ONS - Skanska
1 pris i parallellt uppdrag - 2010



MÜNCHEN HAUPTBAHNHOF
Ny centralstation i München.
4-5 pris i parallellt uppdrag - 2003
12 inlämnade förslag.
Handläggande ark. för Wingårdhs.



ERIKSBERG KÖPCENTER
Nytt köpcentrum i Göteborg.
1 pris i parallellt uppdrag - 2000
4 inlämnade förslag.
Handläggande ark. för Wingårdhs.

DIGITAL PRODUKTION



FILE 2 FACTORY 2
Chalmers - Göteborg
utställning Botaniska
-2014



FILE 2 FACTORY 2
Chalmers - Göteborg
utställning Rhösska museet
-2013



FILE 2 FACTORY 2
Chalmers - Göteborg
utställning Rhösska museet
-2012



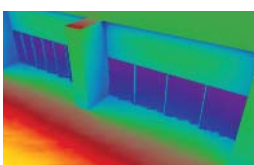
FILE 2 FACTORY 1
Chalmers - Göteborg
utställning Röhsska museet
-2011



DIGITAL DESIGN
Unit- Göteborg
Prototyp
-2012



ALUMINIUM HUS
Digitalt utformat och CNC fräst
mönster



BUILDING DESIGN LAB
Chalmers - Göteborg
utställning Röhsska museet
-2011



TEGELHUS
Digitalt styrd fräsning av kompakt-
laminatjalusier.

ÖVRIGA UPPDRAG



EUROPAN

Unit Arkitektur AB driver sekretariat i Sverige för världens största arkitektävling från E12. Sveriges Arkitekter är huvudman.

ARTIKLAR

Dan Graham
GLAS 4 2010
Sevilla och växthuseffekten
GLAS 2 2010
Bostäder med växthusprotes
GLAS 2 2009
Dikromatiska glas
GLAS 4 2008
Fönster – lathund för arkitekter
GLAS 3 2008
Bubblan som inte sprack – dubbelkrökta glas
GLAS 2 2008
The red explosion - Moskva & Beijing
LOFT vol 3 2007
Curtain war
GLAS 4 2006
Extreme makeover - Beijing
Byggindustrin 26 2006
Alla dessa böcker om glas
GLAS 3 2006
Växthus och den isolerade lådan
GLAS 2 2005
Framtidens glas
GLAS 5 2004
Made in Stuttgart
GLAS 5 2003
Nollenergikrav för en ny arkitektur
GLAS 2.2003
Skalgeometrier i glas
GLAS 1.2003
Tomheten som midtpunkt, Kinesiske Hager
MORGENBLADET 19/2-1999
Planter & Diagram, Japanske Hager
MORGENBLADET 22/1-1999
Sciencefictionbyen Osaka
MORGENBLADET 27/11-1998
Den vertikale byen
MORGENBLADET 27/11-1998
I sökan efter vinden
ARKITEKTUR 2/1996
Hallandsposten 30/12-1995

UTBILDNINGSUPPDRAG

Chalmers Tekniska Högskola, Arkitektur, Göteborg:
Huvudlärare för Masterskursen i Arkitektur och Teknik "From File to Factory" - 2011
-Assistent, Design Processes and Management, Masterprogrammet 2010
-Inbjuden kritiker av examensarbete ,arkitektur. 2009.
-Assistent, Design Processes and Management, Masterprogrammet 2009
-Inbjuden juryledamot från SAR Väst,Wernstedtsskissen. 2007.
-Inbjuden juryledamot från SAR Väst,Wernstedtsskissen. 2006.
-Assistent, Byggnad II årskurs3. HT2005.
-Assistent, Byggnad II årskurs3. VT2005.
-Inbjuden juryledamot från SAR Väst,Wernstedtsskissen. 2005.
-Inbjuden kritiker av examensarbete, stadsbyggnad. 2002.
-Assistent, stadsbyggnad årskurs1-2. 2001.
-Assistent, stadsbyggnad årskurs1-2. 2000.
-Assistent, stadsbyggnad årskurs2. 1999.
-Enkät- och intervjuundersökning, nyutexaminerade arkitekters yrkessyn.1998.
-Assistent, visualiseringsteknik årskurs1. 1995.
Assistent, visualiseringsteknik årskurs1. 1994.

MEDIA

Unit har under de senaste åren fått flera projekt publicerade och diskuterade i ett 100-tal artiklar, bloggar, rapporter och böcker i över 20 olika länder.

Se under varje projekt på unitark.se

FÖRELÄSNINGAR

LYX Pecha-Kucha, Nefertiti Göteborg 2008
LYX Hus&Hem, Svenska Mässan Göteborg 2007
Nya arkitekter, Chalmers 2007
Glasföreläsning, Chalmers 2005
Glasföreläsning, Nordbygg 2004

KONTORET



Mikael Frej
Arkitekt SAR/ MSA
mikael.frej@unitark.se
Direkt/ mob. +46 (0)31 604161



Klas Moberg
Arkitekt SAR/ MSA
klas.moberg@unitark.se
Direkt/ mob. +46 (0)31 604162



Sandra Grönlund
Arkitekt
sandra.gronlund@unitark.se
Direkt/ mob. +46 (0)31 604160



Jon Tibell
Arkitekt
jon.tibell@unitark.se
Direkt/ mob. +46 (0)31 604163

Praktikant
Arkitekt

Praktikant
Arkitekt

Tidigare medarbetare samt
ständiga medarbetare:

Anders Holmer
Päivi Hagström
Marzia Bergo
Frans Magnusson
Gaetano di Napoli
Jens Zackrisson
Emma Ekström
Agnieszka Majcher
Kelvin Roovers
Carl Christofferson

Unit arkitektur ab
Första Långgatan 12B
SE-413 03 Göteborg
www.unitark.se
info@unitark.se
vxl. +46 31 604160
org. 556094-7615



CV KLAS MOBERG (sammanfattning)

Klas Moberg (f. 1966)

Grundare/ Delägare
Arkitekt SAR/ MSA
klas.moberg@unitark.se
Direkt/ mob. +46 (0)31 604162

UTBILDNING

2000 Novo Utbildning AB, Kvalitetsansvarig K, Göteborg
2000 Examen, Arkitektur, Chalmers Tekniska Högskola, Göteborg
1990-97 Arkitektur, Chalmers Tekniska Högskola, Göteborg

ANSTÄLLNINGAR

2005- Unit arkitektur AB, Göteborg
1997-2005 Wingårdh Arkitektkontor AB, Göteborg
1994- Chalmers Tekniska Högskola, Arkitektur Göteborg
1987-1991 Jörgen Berg Arkitektkontor AB, Göteborg

HUVUDSAKLIG VERKSAMHET

Arbetar numera huvudsakligen med (bo)stadsutveckling i de tidiga planeringskedena. Uppdragen spänner från fastighetsutredningar för privata utvecklare till regionutveckling för svenska kommuner.

UNDERVISNING

Har sedan 1994 varit aktiv på Chalmers Tekniska Högskola, Arkitektur, Göteborg i olika roller: Återkommande handledare och projektkritiker i grund- och mastersutbildning.
Representant för Sveriges Arkitekter- Västra Götaland, som jurymedlem för Wernstedtskissen.
Återkommande handledare och kritiker för examensarbeten.
Kursansvarig på Mastersutbildning Building& Detail 2012-
Kursen leds tillsammans med Max Tillberg på Bengt Dahlgren AB
Studion undersöker klimatoptimerade fasader för kontorshus där design och teknik samverkar för att uppfylla högt ställda dagsljus- och energikriterier.
Startade och var kursansvarig på Mastersutbildning File to Factory 2012
Studion undersöker den digitala designens och fabrikationens möjligheter.
Sedan 2014 driver Unit studion tillsammans med Chalmerslärare.

FÖRELÄSNINGAR

Föreläser regelbundet på Chalmers

PARALLELLA UPPDRAG & TÄVLINGAR

Har lång tävlingserfarenhet av alla tävlingsformer.
Flera förstpriser i parallella uppdrag för Unit.

PROJEKT I URVAL (komplett kontors-CV på separat dokument)

Europar
Unit blev 2012 utvalt av Sveriges Arkitekter att driva det svenska sekretariatet för den europeiska arkitekttävlingen Europan. Europan riktar sig till arkitekter under 40 år och handlar om planeringsidéer för morgondagens städer. Tävligen drivs i tätt samarbete med sekretariat i 17 europeiska länder. Europan 12 genomfördes tillsammans med 5 svenska kommuner: Hammarö, Höganäs, Kristinehamn, Haninge och Kalmar.

Stadsstudier

Har genomfört ca 50 stadsstudier huvudsakligen i göteborgsområdet för kunder som JM, HSB, Skanska, Veidekke, Seniorgården, SBK Gbg etc. Studierna görs dels som direkta uppdrag och dels som parallella uppdrag; ofta i tidiga skeden innan detaljplan. Studierna följer ett fast format och består av en inventering, analys och förslag.

Byggda projekt - små

Unit har genomfört en serie av fem experimentiella villor. De är tematiserade på materialval och undersöker byggmaterials olika möjligheter. Dessa har publicerats i böcker och artiklar samt fått prisutmärkelser internationellt.

Byggda projekt - mellan

Unit projekterar om- och nybyggnad för hyresrättslägenheter.
2013- Kv Segelgarnet, Nybyggnad av 16 st bostäder
2014- Kv Knappnålen, Nybyggnad av 27 st bostäder

Byggda projekt - stora

2014- Nordostpassagen, Om- nybyggnad av 158 bostäder

Eriksberg Köpcenter, Göteborg.

2005-07 Ombyggnad av 7000 kvm för Unit.
2012 Ombyggnad av 3000 kvm för Unit.
Eriksberg Köpcenter har blivit publicerat i flera böcker.

Studentbostadshus CHABO, Göteborg, 22 000 kvm. 2004-2005. Nyproduktion av 479st studentlägenheter med hög prefabrikationsgrad. Programillustrationer, systemhandling, förfrågningshandling. Handläggande arkitekt för Wingårdhs.

Konstfack, Stockholm. 32 000 kvm.

Konvertering av industribyggnad till högskola. Från inledande skisser genom hela byggprocessen till uppföljning efter inflytt. Handläggande arkitekt i alla faser för Wingårdhs.
Detta projekt var startskottet för omvandlingen av det gamla fabriksområdet till kreativt kluster för hela Stockholm.



CV MIKAEL FREJ (sammanfattning)

Mikael Frej (1968)

Grundare, delägare.

Arkitekt SAR/ MSA

mikael.frej@unitark.se

Direkt/ mob. +46 (0)31 604161

UTBILDNING

15	BIM-projektering
04	KA-ansvarig
04	HUS-AMA beskrivning
89-95	Arkitektur, Chalmers Tekniska Högskola, Göteborg.
93	Università per Stranieri, Perugia, Italien
91-91	Bauhaus, Dessau, Tyskland
90	Arkitekturhistoria, Inst. för Konsthistoria, Göteborg.

ANSTÄLLNINGAR

2005-	Unit Arkitektur AB, Göteborg
99-04	Wingårdh Arkitektkontor AB, Göteborg
98	Lund & Slaatto Arkitekter AS, Oslo, Norge
96-98	HRTB Arkitekter AS, Oslo, Norge
95-96	Cullberg Arkitektkontor AB, Göteborg
92	Dipl. Ing. Hannes Sauer, Berlin, Tyskland
91	CGC Arkitektkontor, Göteborg

SPRÅK

Svenska (a), engelska (a), tyska (b), italienska (b)

HUVUDSAKLIG VERKSAMHET

Arbetar huvudsakligen med (bo)stadsutveckling från de tidiga planeringskedena till färdigprojektering.

UNDERVISNING

Har sedan 2004 varit aktiv på Chalmers Tekniska Högskola, Arkitektur, Göteborg i olika roller:

Återkommande handledare och projektkritiker.

Återkommande examenskritiker.

Startade och var kursansvarig på Mastersutbildning File to Factory

2012 som undersöker den digitala designens och fabrikationens möjligheter.

FÖRELÄSNINGAR

Föreläser regelbundet på Chalmers, KTH, Lunds Arkitektsskola, huvudsakligen om European och stadsutveckling.

ARTIKLAR

Har under de senaste 15 åren regelbundet skrivit fackartiklar i dags- och fackpress. Över 50 artiklar har publicerats i dagspress som GP och Morgenbladet (NO) samt fackpress som Träinformation, Glas, Byggindustrien, Arkitektur, Loft etc.

PARALLELLA UPPDRAG & TÄVLINGAR

Har lång tävlingserfarenhet av alla tävlingsformer.

Flera förstapriser i parallella uppdrag för Unit.

1:pris i öppen europeisk tävling European 7, Gårdsten, Sverige.

2:a pris öppen internationell tävling (108 inlämnade förslag) om rådhus i Tromsø, Norge.

PROJEKT I URVAL (komplett kontors-CV på separat dokument)

Korsvägen

Unit blev 2015 upphandlade av Fastighetskontoret Göteborg för att se på en övergripande gestaltning av Korsvägen och Landeriparken i samband med den nya västlänkstationen.

Hills

Unit fick efter ett parallellt uppdrag av Veidekke, uppdraget att designa och projektera 55 bostäder i fem huskroppar.

European

Blev 2012 utvalt av Sveriges Arkitekter att driva det svenska sekretariatet för den europeiska arkitekttävlingen European. European riktar sig till arkitekter under 40 år och handlar om planeringsidéer för morgondagens städer. Tävligen drivs i tätt samarbete med sekretariat i 17 europeiska länder. Vi har hittills drivit European tillsammans med Hammarö, Höganäs, Kristinehamn, Haninge, Kalmar, Lund och Nacka kommun.

Stadsstudier

Har genomfört ca 50 stadsstudier huvudsakligen i göteborgsområdet för kunder som JM, HSB, Skanska, Veidekke, Seniorgården SBK Gbg etc. Studierna görs dels som direkta uppdrag och dels som parallella uppdrag; ofta i tidiga skeden innan detaljplan. Studierna följer ett fast format och består av en inventering, analys och förslag.

Byggda projekt - små

Unit har genomfört en serie av fem experimentiella villor. De är tematiserade på materialval och undersöker byggmaterials olika möjligheter. Dessa har publicerats i böcker och artiklar samt fått prisutmärkelser internationellt.

Byggda projekt - mellan

Unit projekterar om- och nybyggnad för hyresrättslägenheter.

2013- Kv Segelgarnet, Nybyggnad av 16 st bostäder

2014- Kv Knappnålen, Nybyggnad av 27 st bostäder

Byggda projekt - stora

2014- Nordostpassagen, Om- nybyggnad av 158 bostäder

Byggda projekt - stora

Eriksberg Köpcenter, Göteborg. 12 000 kvm.

1999-2002 1:a pris parallellt uppdrag, Förprojekt, systemhandling, förfrågningshandling, bygghandling och byggplatsuppföljning.

Handläggande arkitekt i alla faser för Wingårdhs.

2005-07 Ombyggnad av 7000 kvm för Unit.

2012 Ombyggnad av 3000 kvm för Unit.

Kontorshus KD AstraZeneca Göteborg, 7000 kvm. 2001-2004, 250 arbetsplatser i öppna landskap med hög teknisk nivå i bygg och installationer. Färdigställande maj 2004. Förprojekt med brukarsamverkan, systemhandling, förfrågningshandling, byggplatsuppföljning. Handläggande arkitekt i alla faser för Wingårdhs. Hus KD vann årets hus i Mölndal 2005. Hus KD blev nominerat till Helge Zimdal-priset år 2005.

Ericson HQ i Beijing, Kina. 50 000 kvm

Systemhandling och upphandling av glasentreprenad. 2005

Konsult för Wingårdhs.



CV JON TIBELL (sammanfattning)

Jon Tibell (1984)

Arkitekt SAR/ MSA

jon.tibell@unitark.se

Direkt/ mob. +46 (0)31 604163

UTBILDNING

13-15 Arkitektur, CTH, Göteborg
11-12 Arkitektur, TU Delft, Delft, Nederländerna.
06-10 Arkitektur och Teknik, CTH, Göteborg
05-06 Väg- & vattenbyggnad, CTH Göteborg
04 Geografi, Linköpings Universitet, Linköping.

ANSTÄLLNINGAR

13-15 Diverse projekt i egen regi, Göteborg
12-13 Thorbjörnsson + Edgren Arkitektur (praktik), Göteborg
10-11 Thorbjörnsson + Edgren Arkitektur (praktik), Göteborg
07-08 Ica Centrallager, Kungälv
04-05 Rörvik Timber AB, Myresjö
04 Landsbrostugan AB, Landsbro

SPRÅK

Svenska (a), engelska (a), spanska(b)

HUVUDSAKLIG VERKSAMHET

Arbetar

UNDERVISNING

Arbetade under studietiden som assistent på grundkurser i programeringsteknik.

Startade tillsammans med fyra andra studenter en tvärdisciplinär tävling för studenter på Chalmers byggtutbildningar.

PARALLELLA UPPDRAG & TÄVLINGAR

Vinst i parallellt uppdrag, Green Village (som praktikant hos Thorbjörnsson + Edgren).

PROJEKT I URVAL (komplett kontors-CV på separat dokument)

Korsvägen

Unit blev 2015 upphandlade av Fastighetskontoret Göteborg för att se på en övergripande gestaltning av Korsvägen och Landeriparken i samband med den nya västlänkstationen.

Hills

Unit fick efter ett parallellt uppdrag av Veidekke, uppdraget att designa och projektera 55 bostäder i fem huskroppar.

European

Blev 2012 utvalt av Sveriges Arkitekter att driva det svenska sekretariatet för den europeiska arkitektävlingen European. European riktar sig till arkitekter under 40 år och handlar om planeringsidéer för morgondagens städer. Tävligen drivs i tätt samarbete med sekretariat i 17 europeiska länder. Vi har hittills drivit European tillsammans med Hammarö, Höganäs, Kristinehamn, Haninge, Kalmar, Lund och Nacka kommun.

Stadsstudier

Har genomfört ca 50 stadsstudier huvudsakligen i göteborgsområdet för kunder som JM, HSB, Skanska, Veidekke, Seniorgården SBK Gbg etc. Studierna görs dels som direkta uppdrag och dels som parallella uppdrag; ofta i tidiga skeden innan detaljplan. Studierna följer ett fast

format och består av en inventering, analys och förslag.

Byggda projekt - små

2013-2015 Fritidshus i Gryts skärgård

2013-2015 Diverse små ombyggnads och renoveringsprojekt.

Byggda projekt -mellan

Apoteket AB, Solna, Systemhandling