

Plasthus I

2007

I Hjuvik, strax utanför Göteborg köpte Anna och Marcus Bohlin en fastighet med ett tillhörande äldre 1½-planshus. Området är ett renodlat villaområde som exploaterats hårt under de senaste 20 åren genom tomtavstyckningar och en täthet mellan husen som följd. Det har också lett till det paradoxala förhållandet att trots att alla har flyttat dit för havsutsikten så ser ingen havet från den egna tomten eftersom grannens hus skymmer havsutsikten. Detta i kombination med gällande svenska byggregler som säger att kök, vardagsrum, toalett och ett sovrum skall vara tillgängligt för rörelsehindrade, leder till att trots närheten till havet så ser ingen detsamma från de rum där de tillbringar större delen av sin tid – köket och vardagsrummet.

I inledande kalkyler visade det sig för dyrt att bygga om det existerande huset varför det revs sånär som på källargrunden som därmed definierade det nya husets djup. Eftersom entréplan i detta fall hade ett väldigt instängt läge var det önskvärt att göra en rockad mellan planen. Det vill säga att flytta ned sovrummen och flytta upp vardagsrum och kök. Det var möjlig genom att förbereda för en lyftplatta på utsidan till plan 2, ifall huset skall tillgänglighetsanpassas i framtiden.

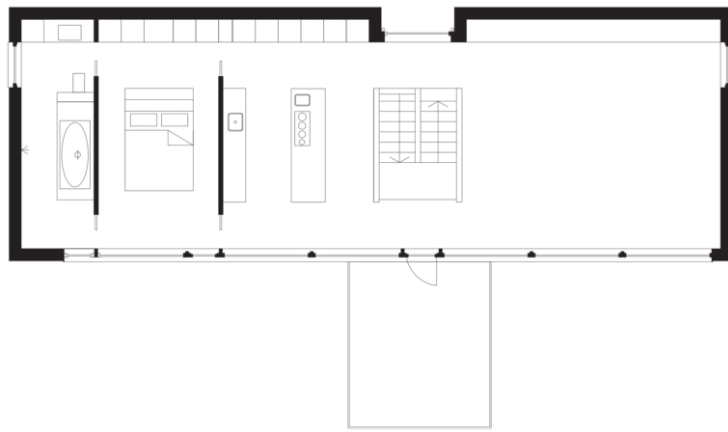
Beställarna hade hela tiden önskemål om ett större hus än budget tillät, vilket gjordes möjligt genom en genomgående enkel geometri och enkla material; den yttre formen följer samma logik som skolådan och planlösningarna är enklast möjliga. Det var storleken på rummen som definierades som lyx och inte byggnadsmaterialen. Fasadmaterialen ger uttryck åt de olika programinnehållen. Den nedre våningen rymmer husets privata del, med sovrum arrangerade längs en genomgående korridor med förvaring som buffert mot nordost. Denna del kläs med det mest arkaiskt ursvenska fasadmaterialet – den sågade granpanelen. Vidare är den behandlad med det som på östkusten kallas roslagsmahogny och på västkusten bryggsmörja: en blandning av lika delar terpentin, linolja och tjära. Fönstersättningen består av traditionella håll i väggen. Den övre våningen är husets offentliga representativa del, inspirerat av Craig Ellwoods Moore House samt Kubly House – bågge uppförda på 60-talet - med sina fria ytterväggar där skjutdörrarna bara stör vid stängt läge. Denna kläs med ett perfekt välstruket fasadmaterial – 5 mm genomskinlig vit akrylplast (PMMA). Fönstersättningen fångar in den storslagna utsikten med ett stort panoramafönster. Som kompensation för avsaknaden av uteytor till vardagsrummet finns en för budgeten maximalt stor balkong med en pragmatisk stålkonstruktion och ett billigt räcke.

Kund	Privat
Storlek	210 m ²
Status	Färdigställt 2007
Arkitekt	Ansvariga Klas Moberg & Mikael Frej Medverkande Anders Holmér

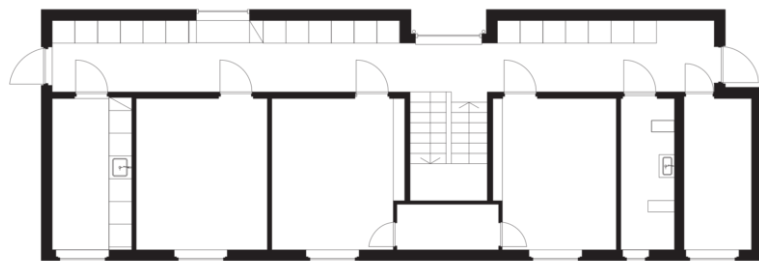
Unit Arkitektur



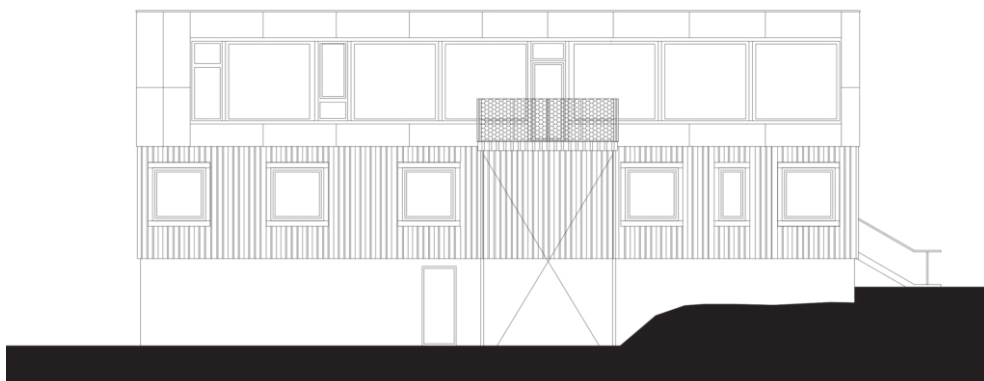
Plasthus I



Övre plan
1:200



Entréplan
1:200



Fasad mot väst
1:200