

# Trähus

2012

Knappt 20 km söder om Göteborg ligger Billdal med sin brokiga villabebyggelse och ett mindre närcentrum. Villorna ligger på pendlingsavstånd till Göteborg men den stora attraktionen är havet, det är först här västerhavet breder ut sig relativt ostört; längre norrut skymmer den södra skär-gården horisonten. Alldeles invid kustlinjen men bakom en större knalle som delvis blockerar havsutsikten från marknivå ligger fastigheten till detta projektet. För att erbjuda goda boendekvaliteter fick huset anpassa sig efter platsens förutsättningar i väldigt stor utsträckning.

Inom japansk trädgårdskonst förekommer begreppet shakkei som kan översättas med "låna en vy". Det handlar om att fånga olika vyer från fjärran berg, närliggande natur, himlen eller mark och sjö. En metod för att få en ofta liten och inklämd trädgård att verka större och rikare. Situationen för fastigheten i Billdal påminde om de japanska klosterträdgårdarna - det var trångt och spalter av utsikt mellan husen. Genom en medveten placering av huskroppar och fönster har de smala springorna av attraktiv utsikt lånats; detta har varit den styrande principen i projektet och ger de boende en känsla av att bo i naturen mitt i ett villaområde.

För att göra entré till fastigheten kör man 15 meter på en väg mellan två grannar, innan man kommer fram till huset. När man parkerar bilen ser man ut genom ett smalt gatt som fångar vyn av ett stort träd. Inträdet till själva huset markeras med en fem centimeter upphöjd betongplatta som genom en svaglutande ramp leder upp till entrédörren. När man går upp på rampen så förnimmer man det mycket ljusare gårdsrummet på vänster sida och genom de flätade granbrädorna filteras ljuset till besökaren. Detta är en annan central effekt i den japanska trädgårdsplanerings dramaturgi; först ana, därefter hållas och avslutningsvis erfara. Väl framme vid entrédörren uppenbaras innergården åt vänster.

Huset är i tre våningar varav den övre är vriden 90 grader kring trappan och våtenheterna. Därigenom vänder huset ryggen åt sina grannar med höga höjder och mer sparsam fönstersättning. Inåt gården är skalan mer intim och fasaderna uppglasade. Eftersom geometrierna är relativt komplicerade har detaljeringen hållits enkel med fasad i slät järnvitriolbehandlad granpanel och beslagning och fönsterpartier i natureloxerad aluminium. Invändigt har betonggolven stålglättats för att få en blank yta som inte kräver något ytterligare ytskikt. I övrigt dominerar vitmålad gips som ytskikt.

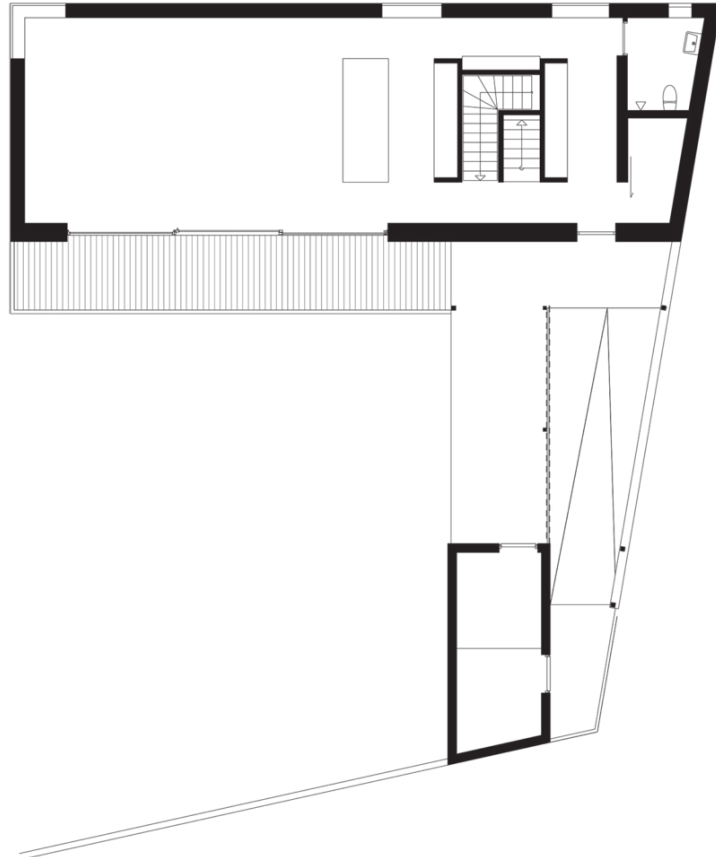
Kund	Privat
Storlek	270 m <sup>2</sup>
Status	Färdigställt 2012
Arkitekt	Ansvariga Klas Moberg & Mikael Frej Medverkande Frans Magnusson
VVS	DeltaTe
Konstruktion	RH Byggt teknik



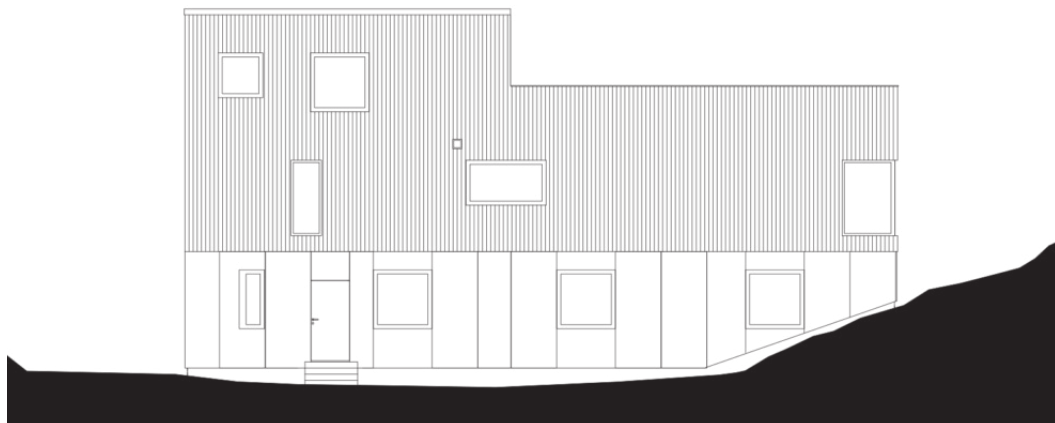


Trähus





Entréplan  
1:200



Fasad mot norr  
1:200