
Projektfakta

Projektnamn: Hills Villastad

Arkitekt: Unit Arkitektur

Beställare: Veidekke Bostad

Plats: Göteborg, Mölndal

Färdigställt: Maj 2019

YTA: 7 110 kvm BTA

4 705 kvm BOA

2 250 kvm BYA

Foto: Krister Engström

Ansvariga arkitekter:

Klas Moberg & Mikael Frej

Handläggande arkitekt: Jon Tibell

Medverkande arkitekter: James Reidy,

Sandra Grönlund

VVS-konsult: Bengt Dahlgren, Göteborg

Konstruktör: Byggnadstekniska Byrån

Markkonsult: WSP Sverige

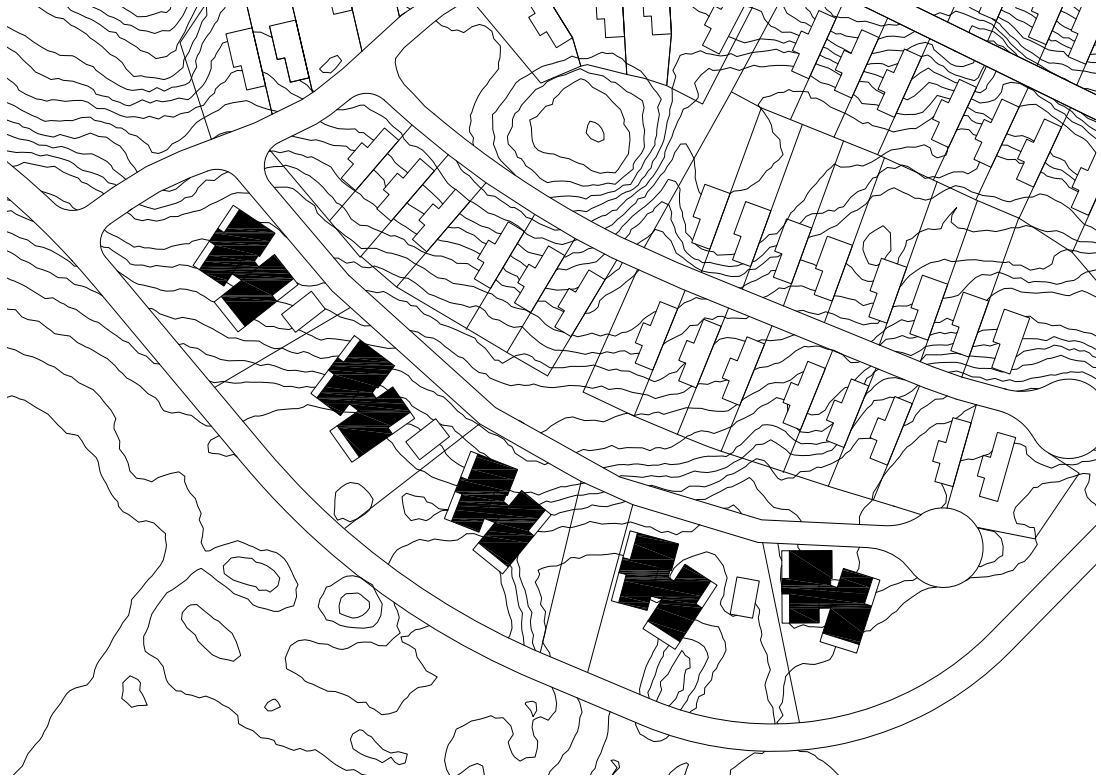
Elkonsult: Holmqvist Elteknik

Brand: FAST Engineering

Ljudkonsult: Norkonsult

Området Hills ligger vid Sandsjöbacka naturreservat i Mölndal, en grannkommun till Göteborg. Namnet Hills kommer från Arthur Hills som är golfbanearkitekten bakom Hills Golfbana, invigd 2005. Området ligger högt och naturskönt. Liksom många golfbanor världen över, utvecklas Hills mot att integrera bostäder kring golfbanan. Golfverksamheten i sig är ofta inte bärkraftig utan behöver kompletteras med till exempel bostäder. Unit blev inbjudna till ett parallellt uppdrag 2014 där uppgiften var att formulera ett kvalitetsprogram för bostadsutvecklingen i hela Hills-området. Vi fick därefter uppdraget att rita flerbostadshusen i etapp 1. Kring Hills Golf & Sports Club byggs nu Hills Villastad som består dels av villor (ritas av Sweco) och dels fem stycken flerbostadshus som bildar Brf Söderläget.

Golfbanan som trädgårdsarkitektur liknar den engelska parken som utvecklades i England under 1700-talet. Den engelska parken var ett brott mot den tidigare formella franska stilen och den byggde framför allt på att man upplevde parken genom att röra sig genom den. Golfbana blir därför som en stor engelsk park och all bebyggelse i Hills kan använda denna tillgång visuellt. Vi har maximerat denna tillgång i utformningen av husen; parken har varit vår "havsutsikt".



Situationsplan
Skala 1:2000 (A4)

Den gällande detaljplanen illustrerar flerbostadshusen i form av fyra huskroppar med klassiska fyrspännare. Detta resulterade i stora husvolymerna och associationerna gick till 60-talets bostadsområden när man såg illustrationen. Den drivande logiken i gestaltningen har därför varit att bryta ned skalan så att de harmoniserar med de bakomliggande enfamiljshusen. De fyra husen blev fem och husen har delats upp på mitten och försetts med en glaslänk som bildar trapphus. Kring detta trapphus har även husen vridits som kring ett gångjärn. Husen påminner därmed i sin typ om berlinska stadsvillor som ofta är fristående flerbostadshus i tre till fyra våningar, Skillnaden här är att de är placerade i en park; därför kallar vi dem parkvillor. Villakvaliteterna för lägenheterna är stärkta med stora balkonger och terrasser men också genom ett stort trapphus med utsikt mot golfbanan och naturen. Alla lägenheter ser parken.

Fasaderna utgör en modern tolkning av "rustikt country" med mörka fjäll av kompaktlaminatskivor. Fjällens storlek bryter ned skalan ytterligare till "bärbara delar". De mörka skivorna kontrasteras i form av detaljer och beslagningar av guldeloxerat aluminium samt lackade plåtar. Trapphusen med de stora glaspartierna mot parken går i grönt för att idémässigt koppla mot grönområdena utanför.

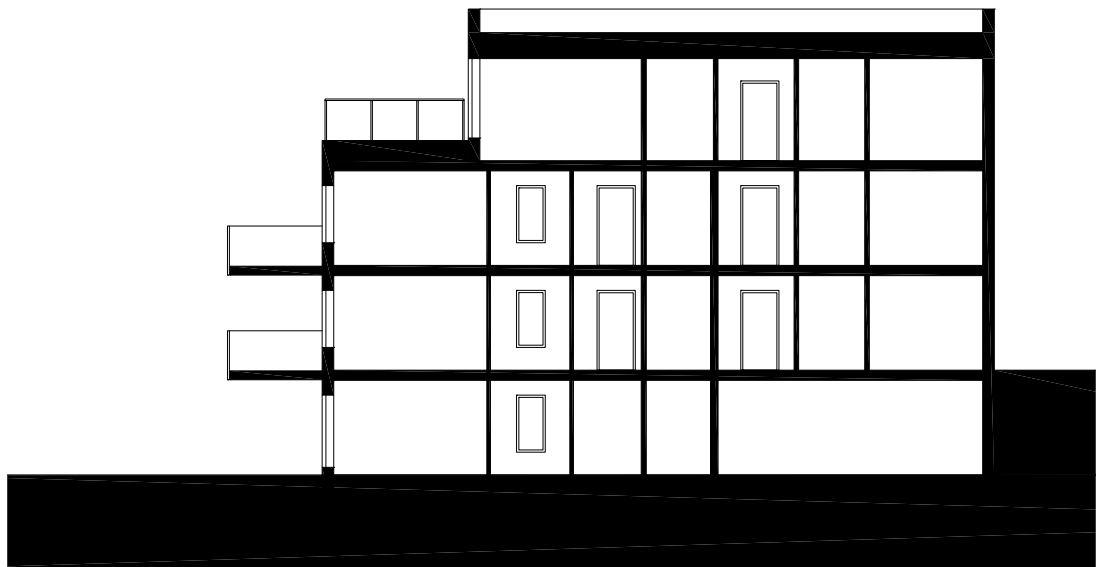
Unit



Unit



Plan
Skala 1:200 (A4)



Sektion
Skala 1:200 (A4)